



# 生物多樣性概念活動：世界像一張網

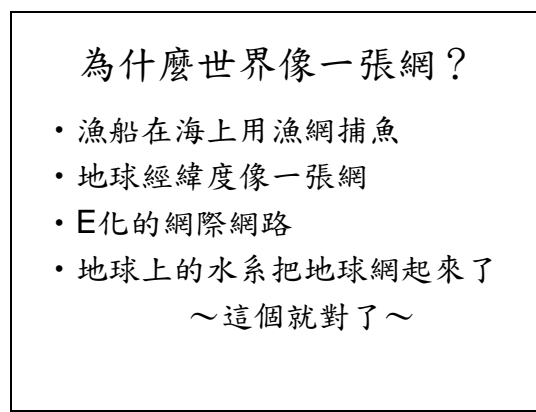
陳明慧

SWAN 培訓講師

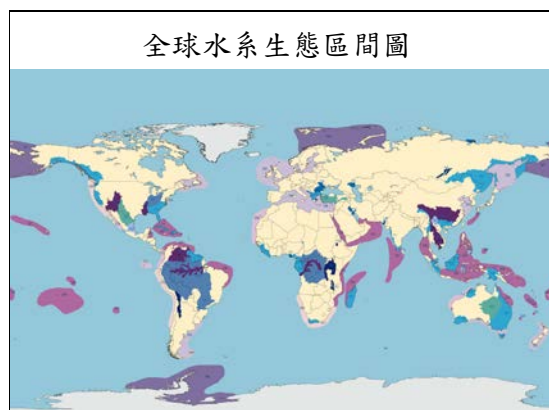
特有生物研究保育中心 助理



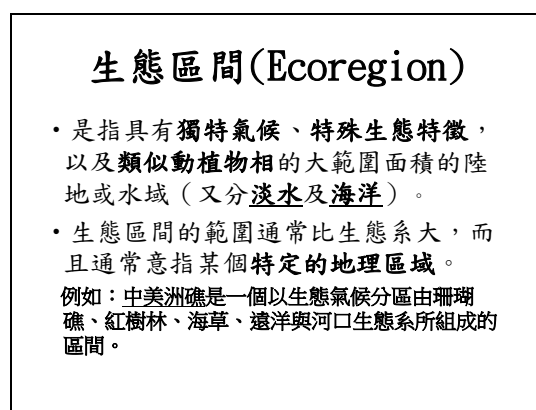
01



02



03



04

## 全球200計畫

- WWF的科學家將全球劃分成1000多個生態區間，找出其中200個最豐富、最稀有與最獨特的生態區間作為優先保育的對象，稱做「全球200計畫」(Global 200)。
- <http://www.worldwildlife.org/wildworld>

05

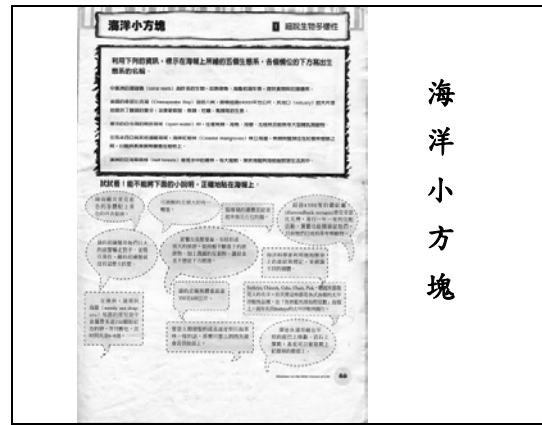
## 海洋生態區間

- 極地 (白令海)
- 溫帶陸棚與海域  
(美國的奇瑟比克灣)
- 溫帶湧升流 (加州洋流)
- 熱帶湧升流 (西澳海域)
- 熱帶珊瑚 (中美洲珊瑚礁)

06



07



08

## 活動說明-1

- 分組：每四個學員為一小組。
- 每一小組各領一張「歡樂海洋海報」、  
「海洋小方塊」、  
「九宮格單」、筆。

09

## 活動說明-2

- 各小組先觀察比對：  
「歡樂海洋海報」有5個海洋生態系  
「海洋小方塊」為5個生態系的特色說明，找出彼此的關聯性。  
(10分鐘)
- 若特色說明中有描述到遺傳或物種多樣性的敘述，可另加註記。

10



### 活動說明-3 九宮格比賽

- 5個海洋生態系名稱及17個特色說明都已做成小卡（共8套）。
- 各組先派代表抽取 9 張小卡，決定要留哪 3 個生態系各配 2 張特色說明，生態系請按海報圖順序排列，放入九宮格，不符合之卡暫放一邊。（3分鐘）

11

### 活動說明-4 九宮格比賽

- 不符合之卡再進行交換：每組輪流每次派一人帶1卡出來，到前方中央放下再任取1卡，帶回小組討論，看哪一組最先完成九宮格。
- 各組統計分數：九宮格放入正確配對一格一分，若有基因或物種多樣性特色說明卡者可多加一分。

12

Go! Go! Go!

KOSTENLOSE Halloween-Emoticons für Ihre Email. [Hier klicken!](#)



13

美國奇瑟比克灣	白令海的開放海域	澳洲巨藻森林	中美洲珊瑚礁	馬來西亞等溫暖海域的海岸紅樹林
橫跨六州，面積超過64000平方公里，其海口（estuary）的大片濕地提供了豐富的棲息地，滋養著蝦、魚類、海龜、鳥類等的生長。（Species）	在著魚類、海鳥、海獅、北極熊及鯨魚等大型哺乳動物。（Species）	像水中的森林，有大藍蝦、紫荊海龍與海綿等海洋生物生活其中。（Species）	為許多的生物—如海帶、海龜和海牛等—提供食物與庇護場所。（Species）	林立海邊，魚類與蟹類在紅樹林根際之間，自與生長藻類關係密切樹林上。（Species）
超過4500隻的鑽紋龜（diamondback terrapin）曾在奇瑟比克灣，進行一年一度的交配活動。每隻龜被標記後，目前牠們已成為保育類動物。	Sockeye, Chinook, Coho, Chum, Pink, 聽起來都像人的名字，但其實這些都是北太平洋的太平洋鮭魚品種。在「真與藍色深海相見版」海報上，就有名為 Sockeye 的太平洋鮭魚圖片。（Species）	在澳洲海岸線海龍（weedy sea dragons）尾部的背鰭中會攜帶多達250顆紅色的卵，等待孵化，其時間長達8-9週。	海龍其實是藍色的身體配上紫色的外表斑塊。	牠的觸鬚用牠們巨大的前肢觸摸對手，並吸引異性。牠的觸鬚並沒有這麼大的蟹。（Gene）
蒼鷹在高樹築巢，有時牠們巨大的喙，如鋼釘不斷擊下的樹液物，加上個個的反骨物，讓獵食者不從下方經過。	牠的北極熊體重高達350公斤至500公斤。（Gene）	要是人類頭型的成長速度與巨藻森林一樣的話，那麼只要三到四天就會長到地面。	海洋科學家利用紅樹林身上的DNA與標記，來辨識不同的個體。（Gene）	彈塗魚通常睡在平坦的泥巴上，若石上睡，並且可以在自體上紅樹林的樹根上。
	弓頭鯨的舌頭大約有一噸重。		珊瑚礁的溝槽看起來像是石化的腦。	

14

### 左1-河口（奇瑟比克灣）



1. 條紋鱸
2. 美洲鰻
3. 魚鷹
4. 大藍鷲
5. 穿葉眼子菜
6. 藍蟹
7. 美洲蠔
8. 大葉藻
9. 鑽紋龜

15

### 左2-大洋（白令海）



10. 太平洋鮭
11. 北極熊
12. 弓頭鯨
13. 北太平洋海獅
14. 扁嘴海雀
15. 藍帝王蟹

16

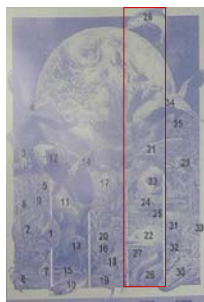
### 左 3 - 褐藻林 (澳洲)



- 16.海草
- 17.巨藻
- 18.裸鰓海蛞蝓
- 19.南方靜龍蝦
- 20.葉海龍

17

### 右 2 - 珊瑚礁 (中美洲)



- 21.黑邊鰭真鯊
- 22.綠裸胸鯨
- 23.美洲海牛
- 24.麋角珊瑚
- 25.鹿角珊瑚
- 26.扁腦珊瑚
- 27.欖蠟龜
- 28.大西洋斑海豚

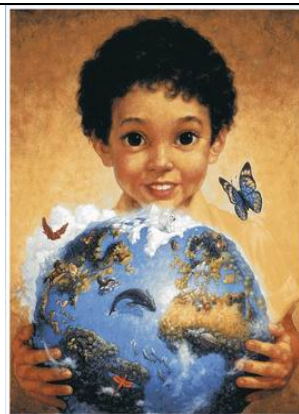
18

### 右 1 - 紅樹林 (馬來西亞)



- 29.長鼻猴
- 30.河口鱷
- 31.澤巨蜥
- 32.招潮蟹
- 33.彈塗魚
- 34.灰鶴
- 35.紅樹

19



20